

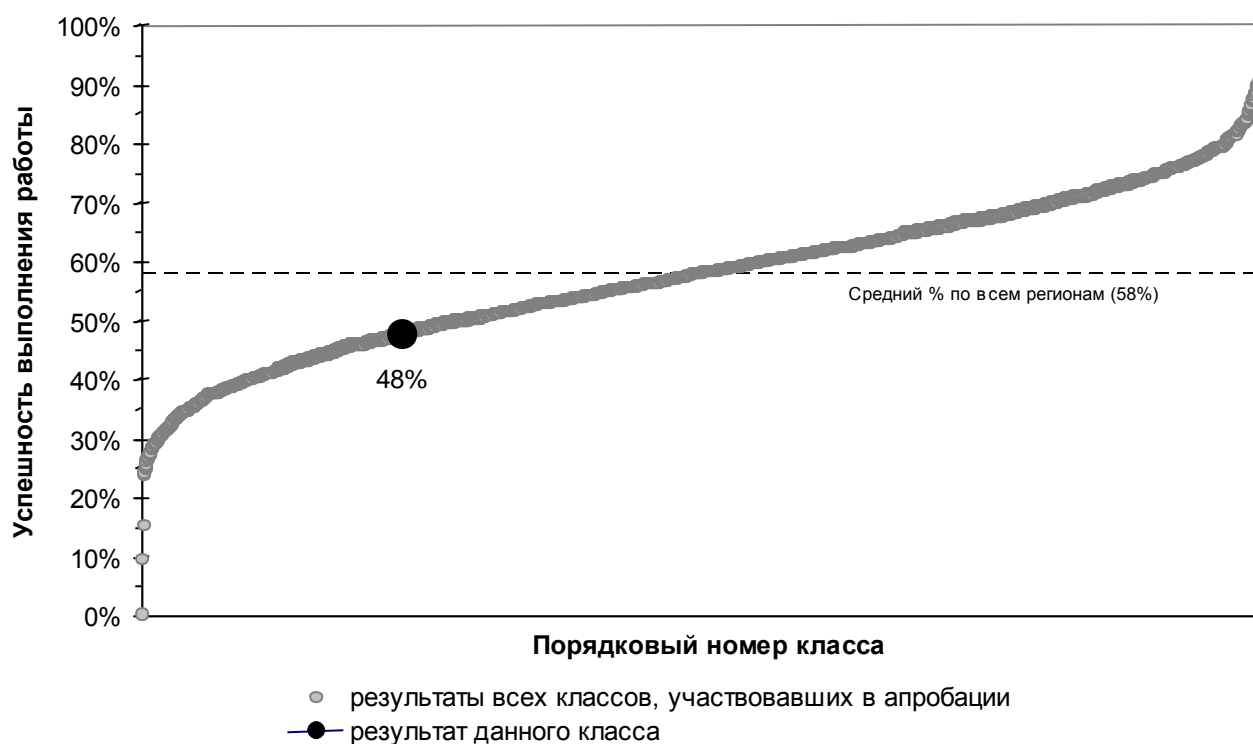
# Ф-ОИД-МП-1. Результаты выполнения итоговой работы «Метапредметные результаты» по классу (4 класс, конец 2012/2013 учебного года)

Регион: Тамбовская область  
ОУ: "МБОУ Новолядинская СОШ"\*\*\*\*

ID ОУ: 110

ID класса: 402

МП	Успешность выполнения (% от максимального балла)				Уровни достижения (% учащихся)	
	Вся работа (общий балл)	Задания по группам умений			Базовый*	Повышенный
		Общее понимание текста, ориентация в тексте	Глубокое и детальное понимание содержания и формы текста	Использование информации из текста для различных целей		
Класс	48	67	47	31	64	7
Регион	62	77	62	45	90	30
Все регионы	58	71	58	45	83	25



\*- Указанный процент учащихся, достигших базового уровня, включает учащихся, достигших только базового уровня, и учащихся, достигших повышенного уровня.

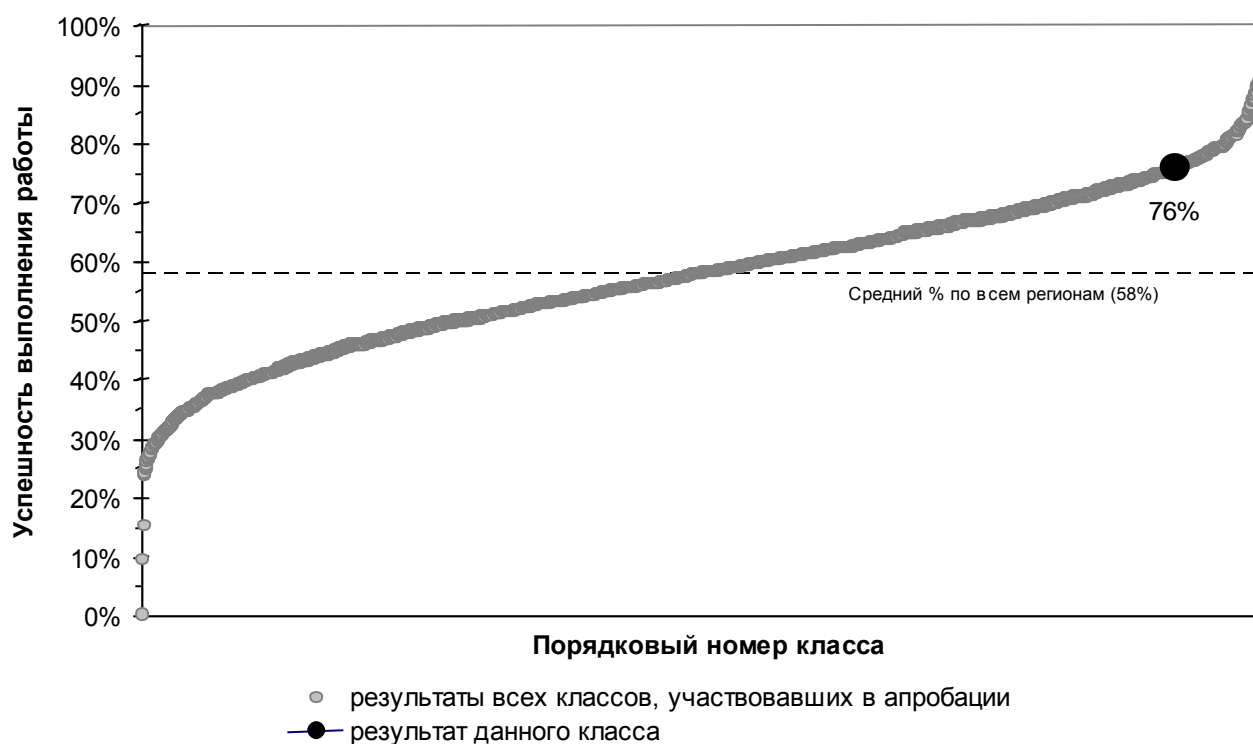
# Ф-ОИД-МП-1. Результаты выполнения итоговой работы «Метапредметные результаты» по классу (4 класс, конец 2012/2013 учебного года)

Регион: Тамбовская область  
ОУ: "МБОУ Новолядинская СОШ"\*\*\*\*

ID ОУ: 110

ID класса: 403

МП	Успешность выполнения (% от максимального балла)				Уровни достижения (% учащихся)	
	Вся работа (общий балл)	Задания по группам умений			Базовый*	Повышенный
		Общее понимание текста, ориентация в тексте	Глубокое и детальное понимание содержания и формы текста	Использование информации из текста для различных целей		
Класс	76	84	77	64	100	71
Регион	62	77	62	45	90	30
Все регионы	58	71	58	45	83	25



\*- Указанный процент учащихся, достигших базового уровня, включает учащихся, достигших только базового уровня, и учащихся, достигших повышенного уровня.

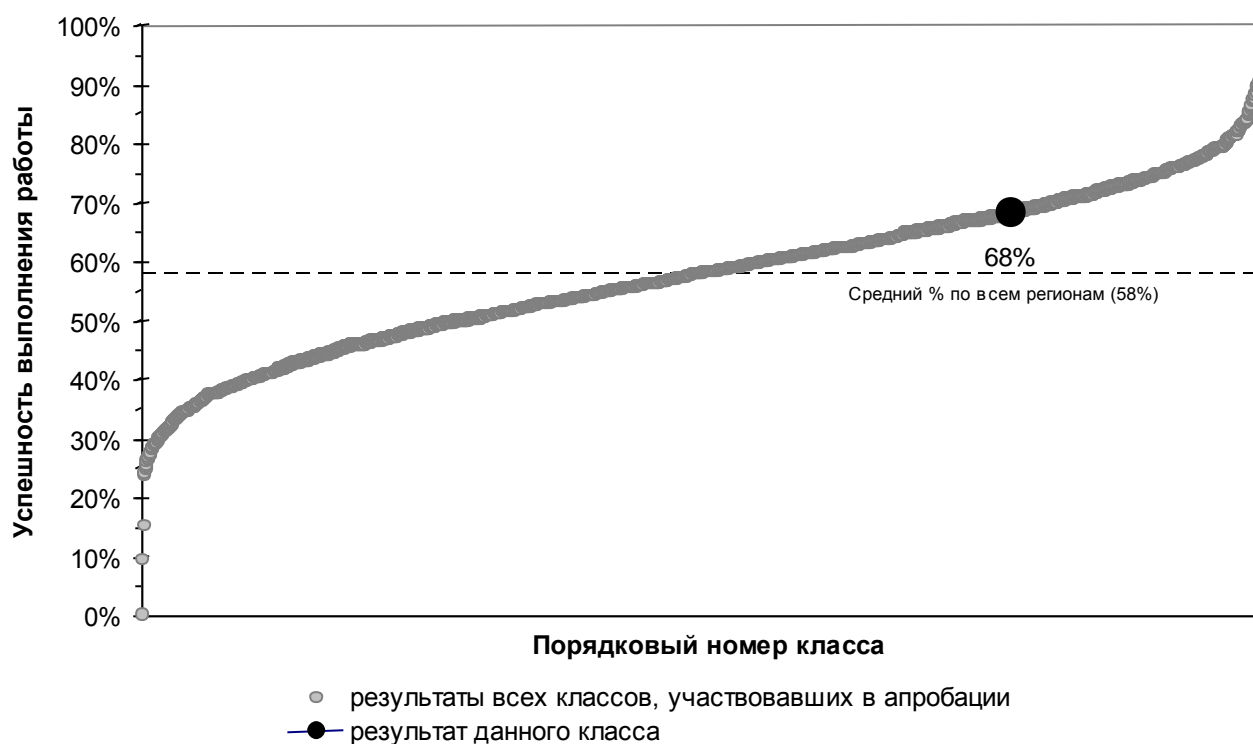
# Ф-ОИД-МП-1. Результаты выполнения итоговой работы «Метапредметные результаты» по классу (4 класс, конец 2012/2013 учебного года)

Регион: Тамбовская область  
ОУ: "МБОУ Новолядинская СОШ"\*\*\*\*

ID ОУ: 110

ID класса: 405

МП	Успешность выполнения (% от максимального балла)				Уровни достижения (% учащихся)	
	Вся работа (общий балл)	Задания по группам умений			Базовый*	Повышенный
		Общее понимание текста, ориентация в тексте	Глубокое и детальное понимание содержания и формы текста	Использование информации из текста для различных целей		
Класс	68	84	65	59	100	33
Регион	62	77	62	45	90	30
Все регионы	58	71	58	45	83	25



\*- Указанный процент учащихся, достигших базового уровня, включает учащихся, достигших только базового уровня, и учащихся, достигших повышенного уровня.

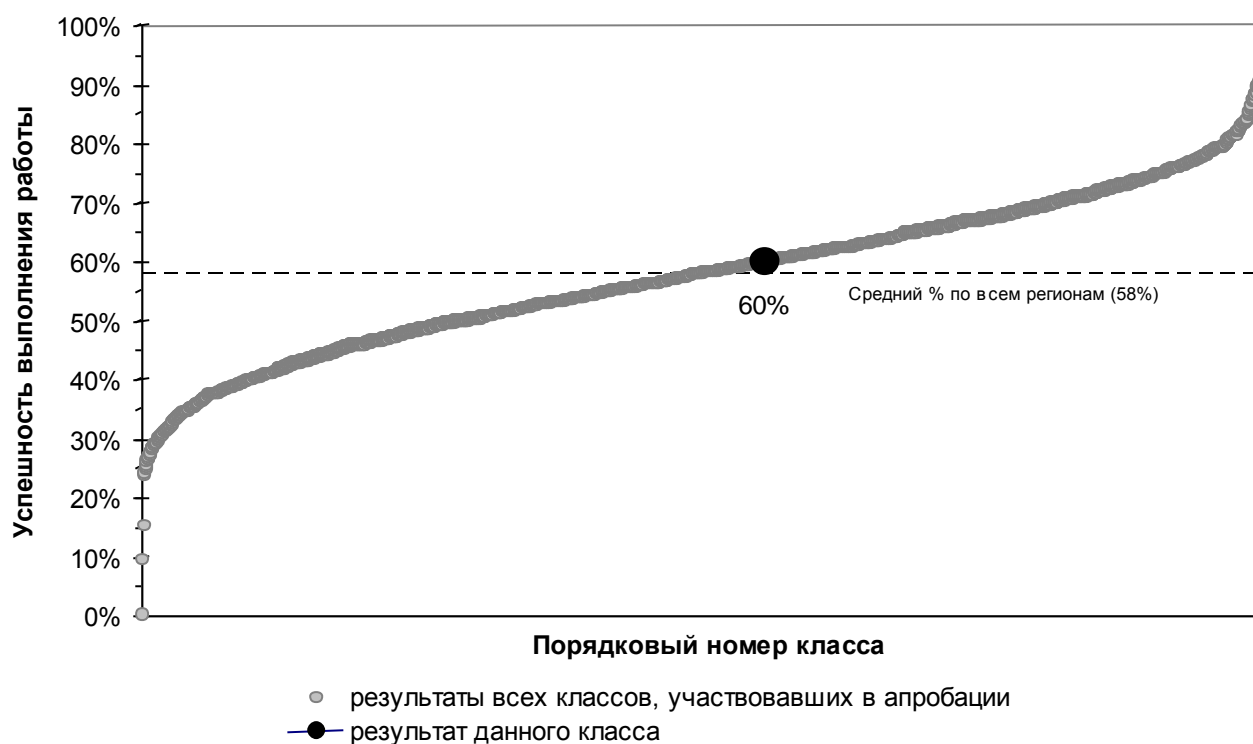
# Ф-ОИД-МП-1. Результаты выполнения итоговой работы «Метапредметные результаты» по классу (4 класс, конец 2012/2013 учебного года)

Регион: Тамбовская область  
ОУ: "МБОУ Новолядинская СОШ"\*\*\*\*

ID ОУ: 110

ID класса: 406

МП	Успешность выполнения (% от максимального балла)				Уровни достижения (% учащихся)	
	Вся работа (общий балл)	Задания по группам умений			Базовый*	Повышенный
		Общее понимание текста, ориентация в тексте	Глубокое и детальное понимание содержания и формы текста	Использование информации из текста для различных целей		
Класс	60	82	55	42	93	13
Регион	62	77	62	45	90	30
Все регионы	58	71	58	45	83	25



\*- Указанный процент учащихся, достигших базового уровня, включает учащихся, достигших только базового уровня, и учащихся, достигших повышенного уровня.